

Rozdělení software

Software – programové vybavení počítače. Software jsou všechny programy, data či kódy, s nimiž počítač pracuje. Programy lze psát (sestavovat), jsou k tomu ale potřeba odborné znalosti práce s programovacím jazykem.

Druhy programů :

Pro jednoduché pochopení si programy rozdělíme na následující skupiny

- Systémové
- Uživatelské
- Zvláštní uživatelské

Systemové

Řídí, umožňují či usnadňují vlastní chod a správu počítače. Jsou nezbytné, patří tam především operační systémy :



Windows – je nejrozšířenější,

Linux je zpravidla zdarma, vyžaduje větší znalosti

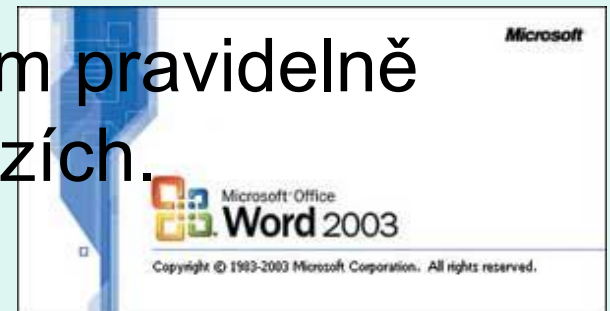
Existuje celá řada dalších operačních systémů, které se používají pro speciální zařízení, například lékařské, běžný uživatel se s nimi tedy neseťká.



Každý z výše uvedených OS má různé verze, které jsou výrobci inovovány a aktualizovány

Uživatelské

- a) textové editory – slouží pro editaci textu, zejména tedy pro psaní. Známe například: Word – nejznámější, součást MS Office
Writer – zdarma, součást Open Office
Existuje spousta dalších volně ke stažení, například AbiWord, HERI Editor a jiné. Součástí instalace Windows jsou WordPad, Poznámkový blok.
I zde jsou tyto programy celkem pravidelně výrobci nabízeny v nových verzích.



b) grafické – slouží k práci s vektorovou a bitmapovou grafikou. Nejčastěji upravujeme fotky nebo vytváříme vlastní kresby pomocí příslušných programů.

Známe například: CorelDraw

Adobe Photoshop

Zoner Callisto

GIMP

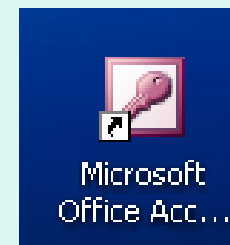


Grafických programů existuje celá řada, záleží vždy na uživateli, který si vybere. Součástí instalace Windows je i základní jednoduchý grafický program – Malování. My se s ním prakticky následně seznámíme.

c) databázové – slouží k orientaci v datech, například když si chcete přehledně zapsat do počítače svá hudební CD. Známe například :

Acces - je součástí MS Office

Base – je součástí Open Office



Existuje mnoho dalších, nejčastěji si můžete stáhnout programy ke katalogizaci DVD, CD nosičů.

d) tabulkové – vytváříme v nich tabulky, nastavujeme funkce a vzorce, vytváříme grafy. Známe například:

Excel - je součástí MS Office

Calc - je součástí Open Office



Tabulkových editorů (procesorů) není velká nabídka, zpravidla budete pracovat v některém z výše uvedených.

e) prezentační – vytváříme prezentace, tedy chceme předvést svůj nápad, výrobek, svou práci. Známe například:

PowerPoint - je součástí MS Office

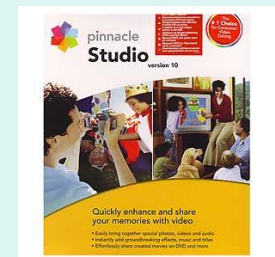
Impress - je součástí Open Office

Existují další prezentační programy zaměřené spíše na předvádění fotek.

f) plánovací – slouží pro organizaci času

Těchto programů je celá řada, lze je stáhnout volně z internetu.

g) zpracování videa a zvuku – slouží pro editaci videa a zvuku (stříhání domácího videa, převod hudebních formátů). Známý je software pro úpravu videa Pinnacle.



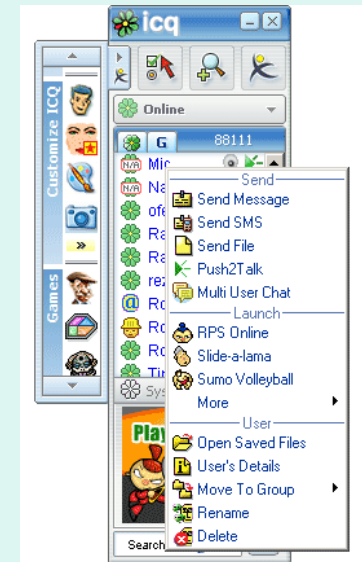
h) komunikační – slouží ke komunikaci, tedy dorozumívání na internetu. Známe :

ICQ

Skype

Miranda

Windows Live Messenger



Umožňují nám textovou, hlasovou a vizuální komunikaci.

Zvláštní uživatelské

- a) ekonomické – ekonomika firmy
- b) řízení – slouží managementu firem
- c) publikační – tvorba novin
- d) hry – oddech nejen pro děti
- e) výukové – využíváte je hlavně ve škole
- f) měření – například vyhodnocování teplot
- g) encyklopedie – elektronická obdoba

Všechny typy a verze programů jsou výrobci vydávány v nových verzích, které mají zlepšit jejich grafické a uživatelské vlastnosti.